



Imprimerie SENSEY - ARIAS - 03 21 50 29 29 - 200503_0233



Guide de réparation des panneaux en matériaux composites



15, Chaussée Brunehaut - B.P. 8
F - 62470 CALONNE-RICOUART

Tél : +33 (0) 3 21 65 54 54

Fax : +33 (0) 3 21 65 69 95

E-mail : contacts@carlier-plastiques.com

Web : <http://www.carlier-plastiques.com>

PANOLIT®

Introduction

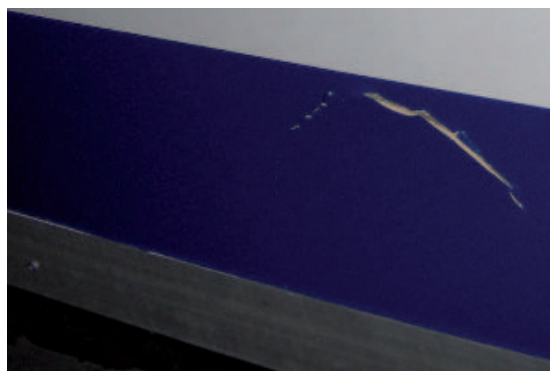
Ce fascicule est une aide aux carrossiers pour la réparation de panneaux en matériaux composites dans la carrosserie industrielle.

Sommaire

1. Procédure de réparation de petits dommages



2. Procédure de réparation d'incidents importants



PANOLIT®

1. Procédure de réparation de petits dommages

(griffes, petites fissures de gelcoat, petits impacts....)

Matériel nécessaire :

- Gelcoat épaissi et pré-accélééré
- Film polyester
- Produit solvant
- Catalyseur (protéger les yeux et utiliser des gants pour la manipulation)
- Cire



PANOLIT®

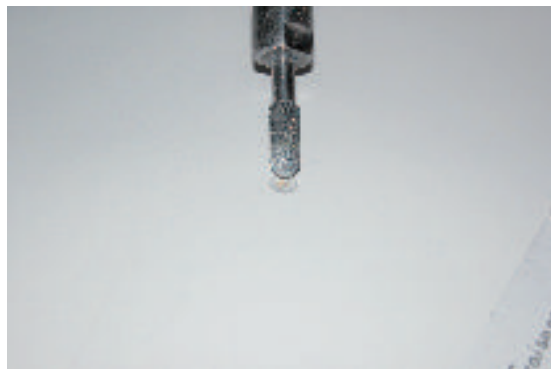
Procédure de réparation
- Petits dommages-

Réparation :

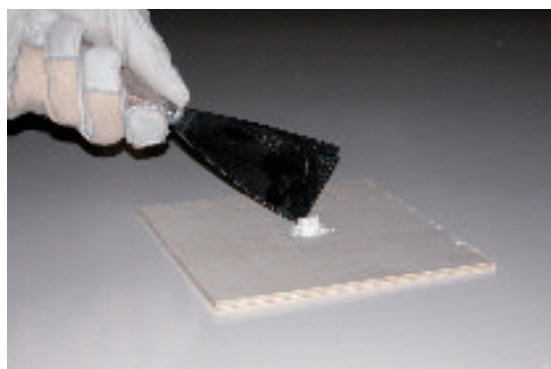
1. Cirer la partie à réparer et lustrer. La cire empêche l'excédent de gelcoat de coller autour de la réparation.



2. Fraiser ou griffer le défaut.



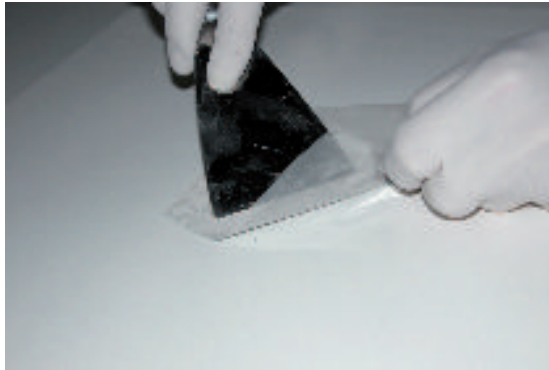
3. Préparation du gelcoat : 1 noix de gelcoat et 4 ou 5 gouttes de catalyseur, bien mélanger.



PANOLIT®

*Procédure de réparation
- Petits dommages-*

4. Poser le gelcoat mélangé sur le défaut, appliquer le film et égaliser avec une spatule.



5. Dès durcissement, enlever le film, essuyer avec le solvant et enlever l'excédent de gelcoat.



PANOLIT®

2. Procédure de réparation d'incidents importants

(fissures jusqu'à l'âme, impacts profonds.....)

Matériel nécessaire :

- ponceuse portative
- générateur d'air chaud
- roving 300g/m² et mat 450 g/m²
- résine polyester
- mastic polyester (de carrosserie)
- rouleau ébulleur et/ou pinceau
- et matériel identique pour la petite réparation.



PANOLIT®

*Procédure de réparation
- Incidents importants-*

Réparation :

1. Poncer sur l'incident jusqu'à l'âme.



2. Poncer en dégradé sur environ 30 mm autour du premier ponçage.



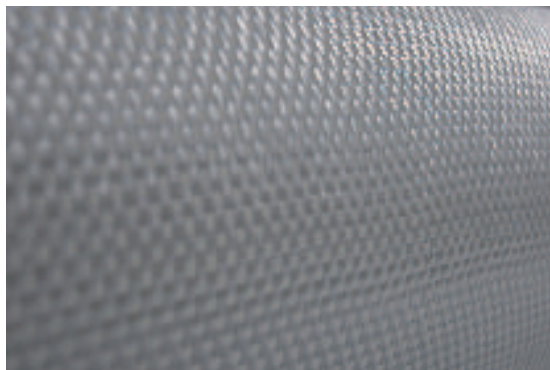
PANOLIT®

*Procédure de réparation
- Incidents importants-*

3. Sécher l'âme si nécessaire.



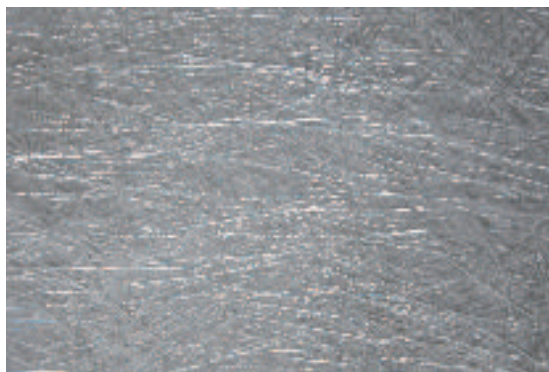
4. Enduire l'âme de résine, puis poser un roving 300 g/m² sur 70 mm.



PANGLIT®

*Procédure de réparation
- Incidents importants-*

5. Réenduire de résine, puis poser un mat 450 g/m² sur 100 mm.



6. Enduire une dernière fois à la résine polyester.



PANOLIT®

*Procédure de réparation
- Incidents importants-*

7. Ebuller.



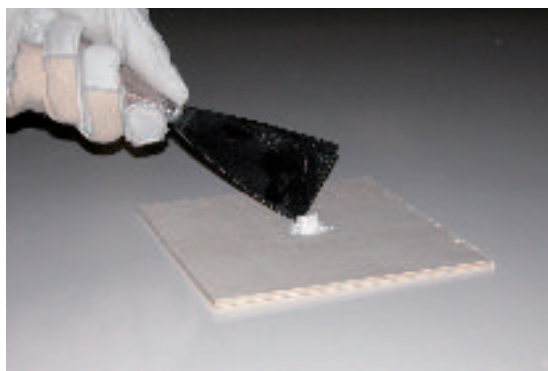
8. Après polymérisation, poncer pour obtenir une surface plane.



PANOLIT®

*Procédure de réparation
- Incidents importants -*

9. Préparer le mastic.



10. Mastiquer.



PANOLIT®

*Procédure de réparation
- Incidents importants-*

11. Après durcissement du mastic, poncer au grain fin pour obtenir une bonne planéité.



12. Finir avec une retouche à la peinture.



PANOLIT®

PANGLIT®

-Divers-

Mise en garde

Attention lors de l'utilisation de produits dangereux. Bien respecter les consignes de sécurité des fournisseurs de ces produits.



Nous sommes certifiés ISO 9001-2000

 **carlier**
PLASTIQUES

PANGLIT®

Edition : Fév. 2006

